

Rapport de mission de repérage des matériaux et produits contenant de l'amiante avant réalisation de travaux

R. 4412-97 modifié par le décret 2012-639 du 4 mai 2012
Norme NF X 46-020

15 SQUARE MONTMIRAIL LGT 3

3

77260 LA FERTE SOUS JOUARRE



A \ INFORMATIONS GENERALES

A.1 \ DESIGNATION DU BÂTIMENT

Nature du bâtiment :	LOGEMENTS COLLECTIFS	Adresse :	15 SQUARE MONTMIRAIL LGT 3 77260 LA FERTE SOUS JOUARRE
Cat. Du bâtiment :		Bâtiment :	
Etage :		Porte :	3
Ref Cadastrale :	NC	Propriété de :	OPH77 10 AVENUE CHARLES PEGUY 77000 MELUN

A.2 \ DESIGNATION DU DONNEUR D'ORDRE

Nom :	OPH77	Documents remis :	
Adresse :	10 AVENUE CHARLES PEGUY 77000 MELUN	Moyens mis à disposition :	

A.3 \ EXECUTION DE LA MISSION

RAPPORT N° :	40LAF0003	Laboratoire d'Analyses :	ITGA
Repérage réalisé le :	02/01/2018	Adresse laboratoire :	3 RUE ARMAND HERPIN LACROIX - CS 46537 35065 RENNES CEDEX
Accompagnateur :		Numéro d'accréditation :	1-5967
Par :	Tristan BRUNOT	Organisme d'assurance professionnelle :	ALLIANZ
N° certificat :	CPDI 3541	Adresse assurance :	Direction Opérations Entreprises 5C Esplanade Charles de Gaulle 33081 BORDEAUX CEDEX
Date d'obtention :	27/12/2017	N° de contrat d'assurance :	55897385
Organisme certificateur	I.CERT PARC EDONIA - BAT G - RUE DE LA TERRE VICTORIA - 35760 SAINT GREGOIRE	Date de validité :	31/12/2017

B \ CACHET DU DIAGNOSTIQUEUR

FAIT LE 09/01/2018

Cabinet : EXPERT HABITAT & INDUSTRIE INGENIERIE

Nom du responsable : **DEMOULIN Frédéric**

Nom du diagnostiqueur : **Tristan BRUNOT**



C\ SOMMAIRE

Table des matières

A \ INFORMATIONS GENERALES	2
A.1 \ DESIGNATION DU BÂTIMENT.....	2
A.2 \ DESIGNATION DU DONNEUR D'ORDRE	2
A.3 \ EXECUTION DE LA MISSION	2
B \ CACHET DU DIAGNOSTIQUEUR.....	2
C\ SOMMAIRE	3
D\ CONCLUSIONS	4
E \ PROGRAMME DE REPERAGE.....	6
F \ CONDITIONS DE REALISATION DU REPERAGE	8
G \ RAPPORTS PRECEDENTS	Erreur ! Signet non défini.
H \ RESULTATS DETAILLES DU REPERAGE	8
ANNEXE 1 – PHOTOS DES ELEMENTS AMIANTES ET/OU NON AMIANTES	22
ANNEXE 2 – CROQUIS DE LOCALISATION DE PRELEVEMENTS	Erreur ! Signet non défini.
ANNEXE 3 – PROCES VERBAUX D'ANALYSES	33
ANNEXE 4 – RECOMMANDATIONS GÉNÉRALES DE SÉCURITÉ	Erreur ! Signet non défini.
1. Informations générales.....	Erreur ! Signet non défini.
a) Dangereusité de l'amiante	Erreur ! Signet non défini.
b) Présence d'amiante dans des matériaux et produits en bon état de conservation	Erreur ! Signet non défini.
2. Intervention de professionnels soumis aux dispositions du code du travail	Erreur ! Signet non défini.
3. Recommandations générales de sécurité	Erreur ! Signet non défini.
4. Gestion des déchets contenant de l'amiante.....	Erreur ! Signet non défini.
a. Conditionnement des déchets.....	Erreur ! Signet non défini.
b. Apport en déchèterie.....	Erreur ! Signet non défini.
c. Filières d'élimination des déchets	Erreur ! Signet non défini.
d. Information sur les déchèteries et les installations d'élimination des déchets d'amiante	Erreur ! Signet non défini.
e. Traçabilité	Erreur ! Signet non défini.
ATTESTATION(S).....	Erreur ! Signet non défini.
CERTIFICAT DE QUALIFICATION	43

D\ CONCLUSIONS

Dans le cadre de la mission décrite en tête de rapport, il a été repéré des matériaux et produits contenant de l'amiante

PIECE	ETAGE	ELEMENTS	DESCRIPTIF LABORATOIRE	REPERAGE	Echantillon	METHODE	ETAT	RESULTAT
Séjour		Dalle de sol	Dalle dure cassante grise	Sol	40LAF0003P003	RESULTAT ANALYSE	DEGRADATION PARTIELLE	Fr1:Amiante détecté (Chrysotile)
Séjour		Dalle de sol	Colle bitumineuse noire non séparable + ragréage gris en vrac non séparable + peinture en faible quantité non séparable	Sol	40LAF0003P003	RESULTAT ANALYSE	DEGRADATION PARTIELLE	Fr2:Amiante détecté (Chrysotile)
Chambre 1		Dalle de sol	Dalle dure cassante grise	Sol	40LAF0003P004	RESULTAT ANALYSE	DEGRADATION PARTIELLE	Fr1:Amiante détecté (Chrysotile)
Chambre 1		Dalle de sol	Colle bitumineuse noire	Sol	40LAF0003P004	RESULTAT ANALYSE	DEGRADATION PARTIELLE	Fr2:Amiante détecté (Chrysotile)
Cuisine		Dalle de sol	Dalle dure cassante noire	Sol	40LAF0003P006	RESULTAT ANALYSE	DEGRADATION TOTALE	Fr1:Amiante détecté (Chrysotile)
Cuisine		Dalle de sol	Colle bitumineuse noire non séparable + ragréage gris en vrac non séparable + peinture en faible quantité non séparable	Sol	40LAF0003P006	RESULTAT ANALYSE	DEGRADATION TOTALE	Fr2:Amiante détecté (Chrysotile)
Salle de bains		Conduit Amiante ciment		Mur C	40LAF0003P008	JP	BON ETAT	Amiante détectée
Entrée		Revêtement souple	Colle polymère jaune en faible quantité avec	Sol	40LAF0003P001	RESULTAT ANALYSE	DEGRADATION PARTIELLE	Fr2:Amiante détecté (Chrysotile)

Rapport N° : 40LAF0003 02/01/2018

Date d'édition : 09/01/2018

4/45

PIECE	ETAGE	ELEMENTS	DESCRIPTIF LABORATOIRE	REPERAGE	Echantillon	METHODE	ETAT	RESULTAT
			poussières non séparable + peinture en faible quantité non séparable + matériau gris en faible quantité non séparable					
Séjour		Dalle de sol	Dalle dure cassante grise	Sol	40LAF0003P003	ZSO	DEGRADATION PARTIELLE	Fr1:Amiante détecté (Chrysotile)
Séjour		Dalle de sol	Colle bitumineuse noire non séparable + ragréage gris en vrac non séparable + peinture en faible quantité non séparable	Sol	40LAF0003P003	ZSO	DEGRADATION PARTIELLE	Fr2:Amiante détecté (Chrysotile)
Chambre 1		Dalle de sol	Dalle dure cassante grise	Sol	40LAF0003P004	ZSO	DEGRADATION PARTIELLE	Fr1:Amiante détecté (Chrysotile)
Chambre 1		Dalle de sol	Colle bitumineuse noire	Sol	40LAF0003P004	ZSO	DEGRADATION PARTIELLE	Fr2:Amiante détecté (Chrysotile)
Cuisine		Dalle de sol	Dalle dure cassante noire	Sol	40LAF0003P006	ZSO	DEGRADATION TOTALE	Fr1:Amiante détecté (Chrysotile)
Cuisine		Dalle de sol	Colle bitumineuse noire non séparable + ragréage gris en vrac non séparable + peinture en faible quantité non séparable	Sol	40LAF0003P006	ZSO	DEGRADATION TOTALE	Fr2:Amiante détecté (Chrysotile)
WC		Dalle de sol	Dalle dure cassante noire	Sol	40LAF0003P006	ZSO	DEGRADATION TOTALE	Fr1:Amiante détecté (Chrysotile)
WC		Dalle de sol	Colle bitumineuse noire non séparable +	Sol	40LAF0003P006	ZSO	DEGRADATION TOTALE	Fr2:Amiante détecté (Chrysotile)

PIECE	ETAGE	ELEMENTS	DESCRIPTIF LABORATOIRE	REPERAGE	Echantillon	METHODE	ETAT	RESULTAT
			ragréage gris en vrac non séparable + peinture en faible quantité non séparable					
Entrée		Revêtement souple	Colle polymère jaune en faible quantité avec poussières non séparable + peinture en faible quantité non séparable + matériau gris en faible quantité non séparable	Sol	40LAF0003P001	ZSO	DEGRADATION PARTIELLE	Fr2:Amiante détecté (Chrysotile)
Salle de bains		Conduit Amianté ciment		Mur D	40LAF0003P018	JP	BON ETAT	Amiante détectée

ZSO : Zone de Similitude d'Ouvrage

Liste des locaux non visités concernés par les travaux et justification

PIECE	ETAGE	STATUT DE VISITE
NEANT		

Liste des éléments non inspectés et justification

PIECE	ETAGE	ELEMENTS	REPERAGE	RESULTAT
NEANT				

E \ PROGRAMME DE REPERAGE

PIECES CONCERNEES	PERIMETRE DU REPERAGE	REPERAGE	TRAVAUX	ELEMENTS	Echantillonnage	REMARQUES PARTICULIERES
	LOGEMENTS COLLECTIFS		Selon BT			

OFFICE PUBLIC DE L'HABITAT 77		PAGE N° 1
NOM ET ADRESSE DE L'EXPÉDITEUR OFFICE PUBLIC DE L'HABITAT 77 AGENCE DE LA FERTE SAOJARRE 29 Square Montmirail 77260 LA FERTE SOUS JOUARRE Tél : 01.60.22.75.49 Fax : 01.60.22.75.44 Siret : 277 750 619 00115		BON DE TRAVAUX N° 2017 29774 EXPERT HABITAT INGENIERIE 21 RUE D'ALBERT 62450 AVESNES LES BAPAUME Téléphone : 0321734144 ÉMETTEUR : LECONTE SOPHIE
Réf. fournisseur : F / 5149 Marche n° : 2017-4475-1 Provenance : LE FERTE SAOJARRE Objet : DIVERS		
SERVICE FERTE Administratifs		
SITUATION Programme 40 LA FERTE SOUS JOUARRE - MONTMIRAIL Tranche 1 Ensemble A000 Escalier AF Étag. 00 Logement 3 Modula 40LAF003 Retrait des clés CHEZ LE GARDIEN		
ADRESSE ASSOCIAT. A.T.S.M. (LEMASSON) 15 SQUARE MONTMIRAIL, 77260 FERTE SOUS JOUARRE		

DELAI D'EXECUTION : 2 JOURS PERIODE DU 21-12-2017 AU 05-01-2018

ARTICLE	DÉSIGNATION	QUANTITÉ	PRIX UNITAIRE H.T.	TOTAL H.T.
AM65	RÉPERAGE AMIANTE AVANT TRAVAUX - TTX D'ENTRETIEN OU RÉPARATIONS ENTRE 1 A	1,00	5,00	5,00
AM72	ANALYSE EN LABORATOIRE - ANALYSE MET ANALYSE DE 1 A 10 PRÉLEVEMENTS ESUE	10,00	48,00	480,00
TOTAL H.T.				485,00
H.T. ACTUALISE				
COEFFICIENT REGIONAL				
RABAIS				
TOTAL H.T.				
T.V.A. 20,00 %				97,00
TOTAL T.T.C.				582,00

21-12-2017 Travaux prévus, Peinture, sols plomberie, isolation.
Tel gardien 05.69.49.01.12 ou 05.66.42.81.44

ASPECTATION BUDGETAIRE		CODER STRUCTURE ET SCHÉMA : TECHNI		
CODE BUDGET	NUMÉRIQUE	INSTANCES	LIBELLÉ DU POSTE BUDGÉTAIRE	MONTANT T.T.C.
1	HONAMIA 4770	FER	HONCHABRES DIAG AMIANTE	582,00

AFFECTATION ANALYTIQUE				
CODE BUDGET	RÉFÉRENCES PATRIMOINE	RÉFÉRENCES OCCUPANT		MONTANT T.T.C.
1	HONAMIA	40 1 A000 AF 40LAF0003 1.260/31R_A.T.S.M.(LEMASSON)		582,00

Voir en page 2 la suite du BON DE TRAVAUX N° 2017 29774

ORIGINAL À CONSERVER PAR LE DESTINATAIRE

ELEMENTS A SONDER OU A ANALYSER NON PRESENTS:

F \ CONDITIONS DE REALISATION DU REPERAGE

Le repérage amiante avant travaux, contient les informations sur la présence d'amiante dans les matériaux et produits du bâtiment afin d'informer les intervenants réalisant des activités ou interventions sur des matériaux et/ou équipements susceptibles de libérer des fibres d'amiante selon la liste citée dans le cadre E.

Il consiste à identifier et localiser, par inspections visuelles et investigations approfondies pouvant être destructives, l'ensemble des matériaux et produits contenant de l'amiante incorporés ou faisant indissociablement corps avec les locaux et les zones de l'immeuble objet des travaux. Lorsque l'absence de marquages spécifiques ou de documents ne permet pas à l'opérateur de repérage d'attester de la présence ou de la non présence d'amiante dans les matériaux et produits, des prélèvements seront effectués afin de déterminer par analyse la présence ou non d'amiante.

Procédures de prélèvement :

Les prélèvements sur des matériaux ou produits susceptibles de contenir de l'amiante sont réalisés en vertu des dispositions du Code du Travail. Le matériel de prélèvement est adapté à l'opération à réaliser afin de générer le minimum de poussières. Dans le cas où une émission de poussières est prévisible, le matériau ou produit est mouillé à l'eau à l'endroit du prélèvement (sauf risque électrique) et, si nécessaire, une protection est mise en place au sol ; de même, le point de prélèvement est stabilisé après l'opération (pulvérisation de vernis ou de laque, par exemple).

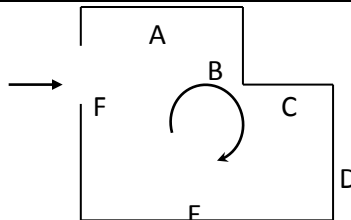
Pour chaque prélèvement, des outils propres et des gants à usage unique sont utilisés afin d'éliminer tout risque de contamination croisée. Dans tous les cas, les équipements de protection individuelle sont à usage unique.

L'accès à la zone à risque (sphère de 1 à 2 mètres autour du point de prélèvement) est interdit pendant l'opération. Si l'accompagnateur doit s'y tenir, il porte les mêmes équipements de protection individuelle que l'opérateur de repérage.

L'échantillon est immédiatement conditionné, après son prélèvement, dans un double emballage individuel étanche.

Les informations sur toutes les conditions existantes au moment du prélèvement susceptible d'influencer l'interprétation des résultats des analyses (environnement du matériau, contamination éventuelle, etc.) seront, le cas échéant, mentionnées dans la fiche d'identification et de cotation en annexe.

Sens du repérage pour évaluer un local :



G \ RAPPORTS PRECEDENTS

NEANT

H \ RESULTATS DETAILLES DU REPERAGE

LISTE DES LOCAUX / PARTIES D'IMMEUBLE VISITEES/NON VISITEES CONCERNEES PAR LES TRAVAUX ET JUSTIFICATION

PIECE	ETAGE	JUSTIFICATION	VISITE	TRAVAUX
Entrée			OUI	CONCERNEE
Cuisine			OUI	CONCERNEE
WC			OUI	CONCERNEE
Cellier			OUI	CONCERNEE
Salle de bains			OUI	CONCERNEE
Chambre 1			OUI	CONCERNEE
Séjour			OUI	CONCERNEE
Dégagement			OUI	CONCERNEE

DESCRIPTION DES REVETEMENTS EN PLACE AU JOUR DE LA VISITE

PIECE	MUR1	MUR2	MUR3	MUR4	PLANCHER BAS	PLANCHER HAUT	PORTES	FENETRE1	FENETRE2
Entrée	Béton	Carreaux de plâtre			Sol souple	Peinture	METALLIQUE		
Cuisine	Carreaux de plâtre	Béton			Dalle de sol	Peinture	BOIS	PVC	
WC	Carreaux de plâtre				Dalle de sol	Peinture	BOIS		
Cellier	Béton	Carreaux de plâtre			Sol souple	Peinture	BOIS		
Salle de bains	Béton	Carreaux de plâtre			Sol souple	Peinture		PVC	
Chambre 1	Carreaux de plâtre	Béton			Dalle de sol	Peinture		PVC	
Séjour	Béton	Carreaux de plâtre			Dalle de sol	Peinture		PVC	
Dégagement	Béton	Carreaux de plâtre			Sol souple	Peinture	BOIS		

LA LISTE DES MATERIAUX OU PRODUITS CONTENANT DE L'AMIANTE, SUR ZONE DE SIMILITUDE D'OUVRAGE ET SUR JUGEMENT PERSONNEL

PIECE	ETAGE	ELEMENTS	DESCRIPTIF LABORATOIRE	Echantillon	REPERAGE	ETAT	RESULTAT	METHODE
Salle de bains		Conduit Amiantement		40LAF0003P018	Mur C	BON ETAT	Amiante détectée	JP
Séjour		Dalle de sol	Dalle dure cassante grise	40LAF0003P003	Sol	DEGRADATION PARTIELLE	Fr1:Amiante détecté (Chrysotile)	ZSO
Séjour		Dalle de sol	Colle bitumineuse noire non séparable + ragréage gris en vrac non séparable + peinture en faible quantité non séparable	40LAF0003P003	Sol	DEGRADATION PARTIELLE	Fr2:Amiante détecté (Chrysotile)	ZSO
Chambre 1		Dalle de sol	Dalle dure cassante grise	40LAF0003P004	Sol	DEGRADATION PARTIELLE	Fr1:Amiante détecté (Chrysotile)	ZSO
Chambre 1		Dalle de sol	Colle bitumineuse noire	40LAF0003P004	Sol	DEGRADATION PARTIELLE	Fr2:Amiante détecté (Chrysotile)	ZSO
Cuisine		Dalle de sol	Dalle dure cassante noire	40LAF0003P006	Sol	DEGRADATION TOTALE	Fr1:Amiante détecté (Chrysotile)	ZSO
Cuisine		Dalle de sol	Colle bitumineuse noire non séparable + ragréage gris en vrac non séparable + peinture en faible quantité non séparable	40LAF0003P006	Sol	DEGRADATION TOTALE	Fr2:Amiante détecté (Chrysotile)	ZSO
WC		Dalle de sol	Dalle dure cassante noire	40LAF0003P006	Sol	DEGRADATION TOTALE	Fr1:Amiante détecté (Chrysotile)	ZSO
WC		Dalle de sol	Colle bitumineuse noire non séparable + ragréage gris en vrac non séparable + peinture en faible quantité non séparable	40LAF0003P006	Sol	DEGRADATION TOTALE	Fr2:Amiante détecté (Chrysotile)	ZSO

PIECE	ETAGE	ELEMENTS	DESCRIPTIF LABORATOIRE	Echantillon	REPERAGE	ETAT	RESULTAT	METHODE
Entrée		Revêtement souple	Colle polymère jaune en faible quantité avec poussières non séparable + peinture en faible quantité non séparable + matériau gris en faible quantité non séparable	40LAF0003P001	Sol	DEGRADATION PARTIELLE	Fr2:Amiante détecté (Chrysotile)	ZSO
Salle de bains		Conduit Amiantement ciment		40LAF0003P018	Mur D	BON ETAT	Amiante détectée	JP

ZSO : Zone de Similitude d'Ouvrage

LA LISTE DES MATERIAUX OU PRODUITS CONTENANT DE L'AMIANTE, APRES ANALYSE

PIECE	ETAGE	ELEMENTS	DESCRIPTIF LABORATOIRE	Echantillon	REPERAGE	ETAT	RESULTAT
Séjour		Dalle de sol	Dalle dure cassante grise	40LAF0003P003	Sol	DEGRADATION PARTIELLE	Fr1:Amiante détecté (Chrysotile)
Séjour		Dalle de sol	Colle bitumineuse noire non séparable + ragréage gris en vrac non séparable + peinture en faible quantité non séparable	40LAF0003P003	Sol	DEGRADATION PARTIELLE	Fr2:Amiante détecté (Chrysotile)
Chambre 1		Dalle de sol	Dalle dure cassante grise	40LAF0003P004	Sol	DEGRADATION PARTIELLE	Fr1:Amiante détecté (Chrysotile)
Chambre 1		Dalle de sol	Colle bitumineuse noire	40LAF0003P004	Sol	DEGRADATION PARTIELLE	Fr2:Amiante détecté (Chrysotile)
Cuisine		Dalle de sol	Dalle dure cassante noire	40LAF0003P006	Sol	DEGRADATION TOTALE	Fr1:Amiante détecté (Chrysotile)
Cuisine		Dalle de sol	Colle bitumineuse noire non séparable + ragréage gris en vrac non séparable + peinture en faible	40LAF0003P006	Sol	DEGRADATION TOTALE	Fr2:Amiante détecté (Chrysotile)

Rapport N° : 40LAF0003 02/01/2018

11/45

Date d'édition : 09/01/2018

EXPERT HABITAT & INDUSTRIE INGENIERIE - 21 route d'Albert 62450 AVESNES LES BAPAUME

Téléphone : 03.21.73.41.44 - Fax 03 21 73 94 79 - Site : www.expert habitat.com

SAS au capital de 55 000 Euros - Siret n° 479 076 838 00032

PIECE	ETAGE	ELEMENTS	DESCRIPTIF LABORATOIRE	Echantillon	REPERAGE	ETAT	RESULTAT
			quantité non séparable				
Entrée		Revêtement souple	Colle polymère jaune en faible quantité avec poussières non séparable + peinture en faible quantité non séparable + matériau gris en faible quantité non séparable	40LAF0003P001	Sol	DEGRADATION PARTIELLE	Fr2:Amiante détecté (Chrysotile)

ZSO : Zone de Similitude d'Ouvrage

LA LISTE DES MATERIAUX SUSCEPTIBLES DE CONTENIR DE L'AMIANTE, MAIS N'EN CONTENANT PAS.

PIECE	ETAGE	ELEMENTS	DESCRIPTIF LABORATOIRE	Echantillon	REPERAGE	ETAT	RESULTAT	METHODE
Entrée		Revêtement souple	Revêtement souple gris	40LAF0003P001	Sol	DEGRADATION PARTIELLE	Fr1:Amiante non détecté	RESULTAT ANALYSE
Dégagement		Revêtement souple	Revêtement souple beige + colle polymère jaune en faible quantité avec poussières non séparable + peinture en faible quantité non séparable	40LAF0003P002	Sol	DEGRADATION PARTIELLE	Amiante non détecté	RESULTAT ANALYSE
Salle de bains		Revêtement souple	Revêtement souple beige + colle polymère jaune en faible quantité avec poussières non séparable	40LAF0003P005	Sol	DEGRADATION PARTIELLE	Amiante non détecté	RESULTAT ANALYSE
Cellier		Revêtement souple	Revêtement souple marron + colle polymère jaune avec poussières non séparable + papier non séparable + peinture en	40LAF0003P007	Sol	BON ETAT	Amiante non détecté	RESULTAT ANALYSE

Rapport N° : 40LAF0003 02/01/2018

12/45

Date d'édition : 09/01/2018

EXPERT HABITAT & INDUSTRIE INGENIERIE - 21 route d'Albert 62450 AVESNES LES BAPAUME

Téléphone : 03.21.73.41.44 - Fax 03 21 73 94 79 - Site : www.expert habitat.com

SAS au capital de 55 000 Euros - Siret n° 479 076 838 00032

PIECE	ETAGE	ELEMENTS	DESCRIPTIF LABORATOIRE	Echantillon	REPERAGE	ETAT	RESULTAT	METHODE
			faible quantité non séparable					
WC		Plinthes	Colle beige + couche plâtreuse blanche en vrac non séparable + papier non séparable + peinture non séparable + carrelage	40LAF0003P008	Mur A	BON ETAT	Amiante non détecté	RESULTAT ANALYSE
Cuisine		Faïence 1	Colle beige en vrac non séparable + peintures multiples non séparable + joint cassant blanc + carrelage	40LAF0003P009	Mur A	BON ETAT	Amiante non détecté	RESULTAT ANALYSE
Cuisine		Peinture	Peintures multiples en vrac	40LAF0003P010	Mur A	BON ETAT	Amiante non détecté	RESULTAT ANALYSE
Cuisine		Enduit béton	Enduit plâtreux blanc en vrac + peinture non séparable	40LAF0003P011	Mur B	BON ETAT	Amiante non détecté	RESULTAT ANALYSE
Cuisine		Enduit	Enduit plâtreux blanc en vrac + peintures multiples non séparable	40LAF0003P012	Mur D	BON ETAT	Amiante non détecté	RESULTAT ANALYSE
Cuisine		Enduit béton	Enduit plâtreux blanc en vrac non séparable + peintures multiples non séparable	40LAF0003P013	Plafond	BON ETAT	Amiante non détecté	RESULTAT ANALYSE
Entrée		Dalle de faux-plafonds	Matériau plâtreux en vrac + carton non séparable + peinture non	40LAF0003P014	Plafond	BON ETAT	Amiante non détecté	RESULTAT ANALYSE

PIECE	ETAGE	ELEMENTS	DESCRIPTIF LABORATOIRE	Echantillon	REPERAGE	ETAT	RESULTAT	METHODE
Dégagement		Enduit béton	séparable Enduit plâtreux blanc en vrac + peinture non séparable	40LAF0003P015	Mur A	BON ETAT	Amiante non détecté	RESULTAT ANALYSE
Dégagement		Enduit	Enduit plâtreux blanc en vrac + peinture non séparable	40LAF0003P016	Mur F	BON ETAT	Amiante non détecté	RESULTAT ANALYSE
Dégagement		Enduit béton	Enduit plâtreux blanc en vrac + peinture non séparable + matériau gris en faible quantité non séparable	40LAF0003P017	Plafonds	BON ETAT	Amiante non détecté	RESULTAT ANALYSE
Entrée		Revêtement souple	Revêtement souple gris	40LAF0003P001	Sol	DEGRADATION PARTIELLE	Fr1:Amiante non détecté	ZSO
Dégagement		Revêtement souple	Revêtement souple beige + colle polymère jaune en faible quantité avec poussières non séparable + peinture en faible quantité non séparable	40LAF0003P002	Sol	DEGRADATION PARTIELLE	Amiante non détecté	ZSO
Salle de bains		Revêtement souple	Revêtement souple beige + colle polymère jaune en faible quantité avec poussières non séparable	40LAF0003P005	Sol	DEGRADATION PARTIELLE	Amiante non détecté	ZSO
Cellier		Revêtement souple	Revêtement souple marron + colle polymère jaune avec poussières non séparable + papier non	40LAF0003P007	Sol	BON ETAT	Amiante non détecté	ZSO

PIECE	ETAGE	ELEMENTS	DESCRIPTIF LABORATOIRE	Echantillon	REPERAGE	ETAT	RESULTAT	METHODE
			séparable + peinture en faible quantité non séparable					
Cuisine		Enduit béton	Enduit plâtreux blanc en vrac non séparable + peintures multiples non séparable	40LAF0003P013	Plafond	BON ETAT	Amiante non détecté	ZSO
WC		Enduit béton	Enduit plâtreux blanc en vrac non séparable + peintures multiples non séparable	40LAF0003P013	Plafond	BON ETAT	Amiante non détecté	ZSO
Salle de bains		Enduit béton	Enduit plâtreux blanc en vrac non séparable + peintures multiples non séparable	40LAF0003P013	Plafond	BON ETAT	Amiante non détecté	ZSO
Entrée		Dalle de faux-plafonds	Matériau plâtreux en vrac + carton non séparable + peinture non séparable	40LAF0003P014	Plafond	BON ETAT	Amiante non détecté	ZSO
Cellier		Enduit béton	Enduit plâtreux blanc en vrac + peinture non séparable + matériau gris en faible quantité non séparable	40LAF0003P017	Plafonds	BON ETAT	Amiante non détecté	ZSO
Chambre 1		Enduit béton	Enduit plâtreux blanc en vrac + peinture non séparable + matériau gris en faible quantité non	40LAF0003P017	Plafonds	BON ETAT	Amiante non détecté	ZSO

PIECE	ETAGE	ELEMENTS	DESCRIPTIF LABORATOIRE	Echantillon	REPERAGE	ETAT	RESULTAT	METHODE
Séjour		Enduit béton	séparable Enduit plâtreux blanc en vrac + peinture non séparable + matériau gris en faible quantité non séparable	40LAF0003P017	Plafonds	BON ETAT	Amiante non détecté	ZSO
Dégagement		Enduit béton	Enduit plâtreux blanc en vrac + peinture non séparable + matériau gris en faible quantité non séparable	40LAF0003P017	Plafonds	BON ETAT	Amiante non détecté	ZSO
WC		Plinthes	Colle beige + couche plâtreuse blanche en vrac non séparable + papier non séparable + peinture non séparable + carrelage	40LAF0003P008	Mur A	BON ETAT	Amiante non détecté	ZSO
WC		Plinthes	Colle beige + couche plâtreuse blanche en vrac non séparable + papier non séparable + peinture non séparable + carrelage	40LAF0003P008	Mur B	BON ETAT	Amiante non détecté	ZSO
WC		Plinthes	Colle beige + couche plâtreuse blanche en vrac non séparable + papier non	40LAF0003P008	Mur C	BON ETAT	Amiante non détecté	ZSO

PIECE	ETAGE	ELEMENTS	DESCRIPTIF LABORATOIRE	Echantillon	REPERAGE	ETAT	RESULTAT	METHODE
			séparable + peinture non séparable + carrelage					
WC		Plinthes	Colle beige + couche plâtreuse blanche en vrac non séparable + papier non séparable + peinture non séparable + carrelage	40LAF0003P008	Mur D	BON ETAT	Amiante non détecté	ZSO
Cuisine		Faïence 1	Colle beige en vrac non séparable + peintures multiples non séparable + joint cassant blanc + carrelage	40LAF0003P009	Mur A	BON ETAT	Amiante non détecté	ZSO
Cuisine		Faïence 1	Colle beige en vrac non séparable + peintures multiples non séparable + joint cassant blanc + carrelage	40LAF0003P009	Mur C	BON ETAT	Amiante non détecté	ZSO
Cuisine		Faïence 1	Colle beige en vrac non séparable + peintures multiples non séparable + joint cassant blanc + carrelage	40LAF0003P009	Mur D	BON ETAT	Amiante non détecté	ZSO
Cuisine		Peinture	Peintures multiples en vrac	40LAF0003P010	Mur A	BON ETAT	Amiante non détecté	ZSO
Cuisine		Peinture	Peintures multiples en vrac	40LAF0003P010	Mur C	BON ETAT	Amiante non détecté	ZSO

PIECE	ETAGE	ELEMENTS	DESCRIPTIF LABORATOIRE	Echantillon	REPERAGE	ETAT	RESULTAT	METHODE
Cuisine		Peinture	Peintures multiples en vrac	40LAF0003P010	Mur D	BON ETAT	Amiante non détecté	ZSO
Cuisine		Enduit béton	Enduit plâtreux blanc en vrac + peinture non séparable	40LAF0003P011	Mur B	BON ETAT	Amiante non détecté	ZSO
Salle de bains		Enduit béton	Enduit plâtreux blanc en vrac + peinture non séparable	40LAF0003P011	Mur A	BON ETAT	Amiante non détecté	ZSO
Salle de bains		Enduit béton	Enduit plâtreux blanc en vrac + peinture non séparable	40LAF0003P011	Mur B	BON ETAT	Amiante non détecté	ZSO
Cuisine		Enduit	Enduit plâtreux blanc en vrac + peintures multiples non séparable	40LAF0003P012	Mur A	BON ETAT	Amiante non détecté	ZSO
Cuisine		Enduit	Enduit plâtreux blanc en vrac + peintures multiples non séparable	40LAF0003P012	Mur C	BON ETAT	Amiante non détecté	ZSO
Cuisine		Enduit	Enduit plâtreux blanc en vrac + peintures multiples non séparable	40LAF0003P012	Mur D	BON ETAT	Amiante non détecté	ZSO
WC		Enduit	Enduit plâtreux blanc en vrac + peintures multiples non séparable	40LAF0003P012	Mur A	BON ETAT	Amiante non détecté	ZSO
WC		Enduit	Enduit plâtreux blanc en vrac + peintures multiples non séparable	40LAF0003P012	Mur B	BON ETAT	Amiante non détecté	ZSO

PIECE	ETAGE	ELEMENTS	DESCRIPTIF LABORATOIRE	Echantillon	REPERAGE	ETAT	RESULTAT	METHODE
WC		Enduit	Enduit plâtreux blanc en vrac + peintures multiples non séparable	40LAF0003P01 2	Mur C	BON ETAT	Amiante non détecté	ZSO
WC		Enduit	Enduit plâtreux blanc en vrac + peintures multiples non séparable	40LAF0003P01 2	Mur D	BON ETAT	Amiante non détecté	ZSO
Salle de bains		Enduit	Enduit plâtreux blanc en vrac + peintures multiples non séparable	40LAF0003P01 2	Mur C	BON ETAT	Amiante non détecté	ZSO
Salle de bains		Enduit	Enduit plâtreux blanc en vrac + peintures multiples non séparable	40LAF0003P01 2	Mur D	BON ETAT	Amiante non détecté	ZSO
Entrée		Enduit béton	Enduit plâtreux blanc en vrac + peinture non séparable	40LAF0003P01 5	Mur A	BON ETAT	Amiante non détecté	ZSO
Entrée		Enduit béton	Enduit plâtreux blanc en vrac + peinture non séparable	40LAF0003P01 5	Mur D	BON ETAT	Amiante non détecté	ZSO
Cellier		Enduit béton	Enduit plâtreux blanc en vrac + peinture non séparable	40LAF0003P01 5	Mur A	BON ETAT	Amiante non détecté	ZSO
Cellier		Enduit béton	Enduit plâtreux blanc en vrac + peinture non séparable	40LAF0003P01 5	Mur B	BON ETAT	Amiante non détecté	ZSO
Cellier		Enduit béton	Enduit plâtreux blanc en vrac + peinture non	40LAF0003P01 5	Mur C	BON ETAT	Amiante non détecté	ZSO

PIECE	ETAGE	ELEMENTS	DESCRIPTIF LABORATOIRE	Echantillon	REPERAGE	ETAT	RESULTAT	METHODE
			séparable					
Chambre 1		Enduit béton	Enduit plâtreux blanc en vrac + peinture non séparable	40LAF0003P015	Mur B	BON ETAT	Amiante non détecté	ZSO
Chambre 1		Enduit béton	Enduit plâtreux blanc en vrac + peinture non séparable	40LAF0003P015	Mur C	BON ETAT	Amiante non détecté	ZSO
Chambre 1		Enduit béton	Enduit plâtreux blanc en vrac + peinture non séparable	40LAF0003P015	Mur D	BON ETAT	Amiante non détecté	ZSO
Séjour		Enduit béton	Enduit plâtreux blanc en vrac + peinture non séparable	40LAF0003P015	Mur A	BON ETAT	Amiante non détecté	ZSO
Séjour		Enduit béton	Enduit plâtreux blanc en vrac + peinture non séparable	40LAF0003P015	Mur B	BON ETAT	Amiante non détecté	ZSO
Séjour		Enduit béton	Enduit plâtreux blanc en vrac + peinture non séparable	40LAF0003P015	Mur C	BON ETAT	Amiante non détecté	ZSO
Dégagement		Enduit béton	Enduit plâtreux blanc en vrac + peinture non séparable	40LAF0003P015	Mur A	BON ETAT	Amiante non détecté	ZSO
Dégagement		Enduit béton	Enduit plâtreux blanc en vrac + peinture non séparable	40LAF0003P015	Mur B	BON ETAT	Amiante non détecté	ZSO
Entrée		Enduit	Enduit plâtreux blanc en vrac + peinture non séparable	40LAF0003P016	Mur B	BON ETAT	Amiante non détecté	ZSO
Entrée		Enduit	Enduit plâtreux blanc	40LAF0003P016	Mur C	BON ETAT	Amiante non	ZSO

PIECE	ETAG E	ELEMENTS	DESCRIPTIF LABORATOIR E	Echantillon	REPERAG E	ETAT	RESULTAT	METHOD E
			en vrac + peinture non séparable				déecté	
Cellier		Enduit	Enduit plâtreux blanc en vrac + peinture non séparable	40LAF0003P016	Mur D	BON ETAT	Amiante non déecté	ZSO
Chambre 1		Enduit	Enduit plâtreux blanc en vrac + peinture non séparable	40LAF0003P016	Mur A	BON ETAT	Amiante non déecté	ZSO
Séjour		Enduit	Enduit plâtreux blanc en vrac + peinture non séparable	40LAF0003P016	Mur D	BON ETAT	Amiante non déecté	ZSO
Dégagemen t		Enduit	Enduit plâtreux blanc en vrac + peinture non séparable	40LAF0003P016	Mur C	BON ETAT	Amiante non déecté	ZSO
Dégagemen t		Enduit	Enduit plâtreux blanc en vrac + peinture non séparable	40LAF0003P016	Mur D	BON ETAT	Amiante non déecté	ZSO
Dégagemen t		Enduit	Enduit plâtreux blanc en vrac + peinture non séparable	40LAF0003P016	Mur E	BON ETAT	Amiante non déecté	ZSO
Dégagemen t		Enduit	Enduit plâtreux blanc en vrac + peinture non séparable	40LAF0003P016	Mur F	BON ETAT	Amiante non déecté	ZSO

ZSO : Zone de Similitude d'Ouvrage

ANNEXE 1 – PHOTOS DES ELEMENTS AMIANTES ET/OU NON AMIANTES

PRELEVEMENT : 40LAF0003P001			
NOM DU CLIENT	NUMERO DU DOSSIER	PIECE OU LOCAL	
OPH77	40LAF0003 02/01/2018	Entrée	
ELEMENT	DESCRIPTIF DU LABORATOIRE	DATE DE PRELEVEMENT	NOM DE L'OPERATEUR
Revêtement souple	Revêtement souple gris	02/01/2018	BRUNOT Tristan
LOCALISATION		RESULTAT	
Sol		Fr1:Amiante non détecté	

EMPLACEMENT



PRELEVEMENT : 40LAF0003P001			
NOM DU CLIENT	NUMERO DU DOSSIER	PIECE OU LOCAL	
OPH77	40LAF0003 02/01/2018	Entrée	
ELEMENT	DESCRIPTIF DU LABORATOIRE	DATE DE PRELEVEMENT	NOM DE L'OPERATEUR
Revêtement souple	Colle polymère jaune en faible quantité avec poussières non séparable + peinture en faible quantité non séparable + matériau gris en faible quantité non séparable	02/01/2018	BRUNOT Tristan
LOCALISATION		RESULTAT	
Sol		Fr2:Amiante détecté (Chrysotile)	

EMPLACEMENT



PRELEVEMENT : 40LAF0003P002			
NOM DU CLIENT	NUMERO DU DOSSIER	PIECE OU LOCAL	
OPH77	40LAF0003 02/01/2018	Dégagement	
ELEMENT	DESCRIPTIF DU LABORATOIRE	DATE DE PRELEVEMENT	NOM DE L'OPERATEUR
Revêtement souple	Revêtement souple beige + colle polymère jaune en faible quantité avec poussières non séparable + peinture en faible quantité non séparable	02/01/2018	BRUNOT Tristan
LOCALISATION		RESULTAT	
Sol		Amiante non détecté	

EMPLACEMENT



PRELEVEMENT : 40LAF0003P003			
NOM DU CLIENT	NUMERO DU DOSSIER	PIECE OU LOCAL	
OPH77	40LAF0003 02/01/2018	Séjour	
ELEMENT	DESCRIPTIF DU LABORATOIRE	DATE DE PRELEVEMENT	NOM DE L'OPERATEUR
Dalle de sol	Dalle dure cassante grise	02/01/2018	BRUNOT Tristan
LOCALISATION		RESULTAT	
Sol		Fr1:Amiante détecté (Chrysotile)	

EMPLACEMENT



PRELEVEMENT : 40LAF0003P003			
NOM DU CLIENT	NUMERO DU DOSSIER	PIECE OU LOCAL	
OPH77	40LAF0003 02/01/2018	Séjour	
ELEMENT	DESCRIPTIF DU LABORATOIRE	DATE DE PRELEVEMENT	NOM DE L'OPERATEUR
Dalle de sol	Colle bitumineuse noire non séparable + ragréage gris en vrac non séparable + peinture en faible quantité non séparable	02/01/2018	BRUNOT Tristan
LOCALISATION		RESULTAT	
Sol		Fr2:Amiante détecté (Chrysotile)	

EMPLACEMENT



PRELEVEMENT : 40LAF0003P004			
NOM DU CLIENT	NUMERO DU DOSSIER	PIECE OU LOCAL	
OPH77	40LAF0003 02/01/2018	Chambre 1	
ELEMENT	DESCRIPTIF DU LABORATOIRE	DATE DE PRELEVEMENT	NOM DE L'OPERATEUR
Dalle de sol	Dalle dure cassante grise	02/01/2018	BRUNOT Tristan
LOCALISATION		RESULTAT	
Sol		Fr1:Amiante détecté (Chrysotile)	

EMPLACEMENT



PRELEVEMENT : 40LAF0003P004

NOM DU CLIENT	NUMERO DU DOSSIER	PIECE OU LOCAL	
OPH77	40LAF0003 02/01/2018	Chambre 1	
ELEMENT	DESCRIPTIF DU LABORATOIRE	DATE DE PRELEVEMENT	NOM DE L'OPERATEUR
Dalle de sol	Colle bitumineuse noire	02/01/2018	BRUNOT Tristan
LOCALISATION		RESULTAT	
Sol		Fr2:Amiante détecté (Chrysotile)	

EMPLACEMENT



PRELEVEMENT : 40LAF0003P005

NOM DU CLIENT	NUMERO DU DOSSIER	PIECE OU LOCAL	
OPH77	40LAF0003 02/01/2018	Salle de bains	
ELEMENT	DESCRIPTIF DU LABORATOIRE	DATE DE PRELEVEMENT	NOM DE L'OPERATEUR
Revêtement souple	Revêtement souple beige + colle polymère jaune en faible quantité avec poussières non séparable	02/01/2018	BRUNOT Tristan
LOCALISATION		RESULTAT	
Sol		Amiante non détecté	

EMPLACEMENT



PRELEVEMENT : 40LAF0003P006			
NOM DU CLIENT	NUMERO DU DOSSIER	PIECE OU LOCAL	
OPH77	40LAF0003 02/01/2018	Cuisine	
ELEMENT	DESCRIPTIF DU LABORATOIRE	DATE DE PRELEVEMENT	NOM DE L'OPERATEUR
Dalle de sol	Dalle dure cassante noire	02/01/2018	BRUNOT Tristan
LOCALISATION		RESULTAT	
Sol		Fr1:Amiante détecté (Chrysotile)	

EMPLACEMENT



PRELEVEMENT : 40LAF0003P006			
NOM DU CLIENT	NUMERO DU DOSSIER	PIECE OU LOCAL	
OPH77	40LAF0003 02/01/2018	Cuisine	
ELEMENT	DESCRIPTIF DU LABORATOIRE	DATE DE PRELEVEMENT	NOM DE L'OPERATEUR
Dalle de sol	Colle bitumineuse noire non séparable + ragréage gris en vrac non séparable + peinture en faible quantité non séparable	02/01/2018	BRUNOT Tristan
LOCALISATION		RESULTAT	
Sol		Fr2:Amiante détecté (Chrysotile)	

EMPLACEMENT



PRELEVEMENT : 40LAF0003P007

NOM DU CLIENT	NUMERO DU DOSSIER	PIECE OU LOCAL	
OPH77	40LAF0003 02/01/2018	Cellier	
ELEMENT	DESCRIPTIF DU LABORATOIRE	DATE DE PRELEVEMENT	NOM DE L'OPERATEUR
Revêtement souple	Revêtement souple marron + colle polymère jaune avec poussières non séparable + papier non séparable + peinture en faible quantité non séparable	02/01/2018	BRUNOT Tristan
LOCALISATION		RESULTAT	
Sol		Amiante non détecté	

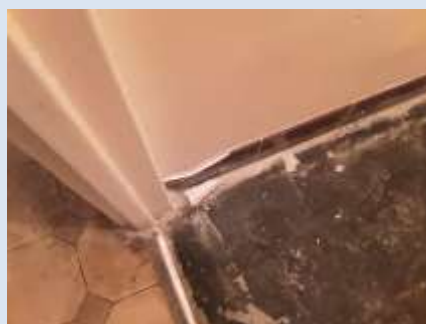
EMPLACEMENT



PRELEVEMENT : 40LAF0003P008

NOM DU CLIENT	NUMERO DU DOSSIER	PIECE OU LOCAL	
OPH77	40LAF0003 02/01/2018	WC	
ELEMENT	DESCRIPTIF DU LABORATOIRE	DATE DE PRELEVEMENT	NOM DE L'OPERATEUR
Plinthes	Colle beige + couche plâtreuse blanche en vrac non séparable + papier non séparable + peinture non séparable + carrelage	02/01/2018	BRUNOT Tristan
LOCALISATION		RESULTAT	
Mur A		Amiante non détecté	

EMPLACEMENT



PRELEVEMENT : 40LAF0003P009			
NOM DU CLIENT	NUMERO DU DOSSIER	PIECE OU LOCAL	
OPH77	40LAF0003 02/01/2018	Cuisine	
ELEMENT	DESCRIPTIF DU LABORATOIRE	DATE DE PRELEVEMENT	NOM DE L'OPERATEUR
Faïence 1	Colle beige en vrac non séparable + peintures multiples non séparable + joint cassant blanc + carrelage	02/01/2018	BRUNOT Tristan
LOCALISATION		RESULTAT	
Mur A		Amiante non détecté	

EMPLACEMENT



PRELEVEMENT : 40LAF0003P010			
NOM DU CLIENT	NUMERO DU DOSSIER	PIECE OU LOCAL	
OPH77	40LAF0003 02/01/2018	Cuisine	
ELEMENT	DESCRIPTIF DU LABORATOIRE	DATE DE PRELEVEMENT	NOM DE L'OPERATEUR
Peinture	Peintures multiples en vrac	02/01/2018	BRUNOT Tristan
LOCALISATION		RESULTAT	
Mur A		Amiante non détecté	

EMPLACEMENT



PRELEVEMENT : 40LAF0003P011			
NOM DU CLIENT	NUMERO DU DOSSIER	PIECE OU LOCAL	
OPH77	40LAF0003 02/01/2018	Cuisine	
ELEMENT	DESCRIPTIF DU LABORATOIRE	DATE DE PRELEVEMENT	NOM DE L'OPERATEUR
Enduit béton	Enduit plâtreux blanc en vrac + peinture non séparable	02/01/2018	BRUNOT Tristan
LOCALISATION		RESULTAT	
Mur B		Amiante non détecté	

EMPLACEMENT



PRELEVEMENT : 40LAF0003P012			
NOM DU CLIENT	NUMERO DU DOSSIER	PIECE OU LOCAL	
OPH77	40LAF0003 02/01/2018	Cuisine	
ELEMENT	DESCRIPTIF DU LABORATOIRE	DATE DE PRELEVEMENT	NOM DE L'OPERATEUR
Enduit	Enduit plâtreux blanc en vrac + peintures multiples non séparable	02/01/2018	BRUNOT Tristan
LOCALISATION		RESULTAT	
Mur D		Amiante non détecté	

EMPLACEMENT



PRELEVEMENT : 40LAF0003P013			
NOM DU CLIENT	NUMERO DU DOSSIER	PIECE OU LOCAL	
OPH77	40LAF0003 02/01/2018	Cuisine	
ELEMENT	DESCRIPTIF DU LABORATOIRE	DATE DE PRELEVEMENT	NOM DE L'OPERATEUR
Enduit béton	Enduit plâtreux blanc en vrac non séparable + peintures multiples non séparable	02/01/2018	BRUNOT Tristan
LOCALISATION		RESULTAT	
Plafond		Amiante non détecté	

EMPLACEMENT



PRELEVEMENT : 40LAF0003P014			
NOM DU CLIENT	NUMERO DU DOSSIER	PIECE OU LOCAL	
OPH77	40LAF0003 02/01/2018	Entrée	
ELEMENT	DESCRIPTIF DU LABORATOIRE	DATE DE PRELEVEMENT	NOM DE L'OPERATEUR
Dalle de faux-plafonds	Matériau plâtreux en vrac + carton non séparable + peinture non séparable	02/01/2018	BRUNOT Tristan
LOCALISATION		RESULTAT	
Plafond		Amiante non détecté	

EMPLACEMENT



PRELEVEMENT : 40LAF0003P015			
NOM DU CLIENT	NUMERO DU DOSSIER	PIECE OU LOCAL	
OPH77	40LAF0003 02/01/2018	Dégagement	
ELEMENT	DESCRIPTIF DU LABORATOIRE	DATE DE PRELEVEMENT	NOM DE L'OPERATEUR
Enduit béton	Enduit plâtreux blanc en vrac + peinture non séparable	02/01/2018	BRUNOT Tristan
LOCALISATION		RESULTAT	
Mur A		Amiante non détecté	

EMPLACEMENT



PRELEVEMENT : 40LAF0003P016			
NOM DU CLIENT	NUMERO DU DOSSIER	PIECE OU LOCAL	
OPH77	40LAF0003 02/01/2018	Dégagement	
ELEMENT	DESCRIPTIF DU LABORATOIRE	DATE DE PRELEVEMENT	NOM DE L'OPERATEUR
Enduit	Enduit plâtreux blanc en vrac + peinture non séparable	02/01/2018	BRUNOT Tristan
LOCALISATION		RESULTAT	
Mur F		Amiante non détecté	

EMPLACEMENT



PRELEVEMENT : 40LAF0003P017			
NOM DU CLIENT	NUMERO DU DOSSIER		PIECE OU LOCAL
OPH77	40LAF0003 02/01/2018		Dégagement
ELEMENT	DESCRIPTIF DU LABORATOIRE	DATE DE PRELEVEMENT	NOM DE L'OPERATEUR
Enduit béton	Enduit plâtreux blanc en vrac + peinture non séparable + matériau gris en faible quantité non séparable	02/01/2018	BRUNIOT Tristan
LOCALISATION		RESULTAT	
Plafonds		Amiante non détecté	
EMPLACEMENT			



ANNEXE 3 – PROCES VERBAUX D'ANALYSES



RAPPORT D'ESSAI N° IT071801-6381 EN DATE DU 08/01/2018
RECHERCHE ET IDENTIFICATION D'AMIANTE SUR UN PRELEVEMENT DE MATERIAU

(Ce rapport est à conserver avec les échantillons soumis à l'analyse.)

Cliant :
AGENCE EHI EOP- ICOMPTI MATERIAUX- EXPERT
HABITAT & INDUSTRIE INGENIERIE
N° 4 RESULTAT MATERIAUX SERVICE PRODUCTION
2 rue Traversière
7890 LES ALLIETS LE NOI

Prélèvement :
Commande ITGA : IT0718-528
Chartrière ITGA : IT071801-6381
Reçu au laboratoire le : 03/01/2018

Ref. Client :

Commande	40LAF000-01
Quaietier client	40LAF000-01 - 33 SQUARE MONTMBALE LOT 3 77260 LA FERTE SOUS JOURAIRE
Echantillon	40LAF0003P065 / LOGEMENTS COLLECTIFS - - / Evénis sur Revêtement souple
Description ITGA	Revêtement souple gris / Colle polymère jaune en faible quantité avec poussières / Peinture en faible quantité / Matériau gris en faible quantité

Préparation :
Effectuée de façon à être représentative de l'échantillon
- pour une analyse au Microscope Electronique à Transmission Analytique (META) : broyage mécanique, récupération de poussières sur grille de microscope électronique (méthode interne IT 005 ou IT 200)

Technique Analytique :
- Microscope Electronique à Transmission Analytique (parties pertinentes de la norme NF X 45-000)

Résultat :

Fraction Analytique	Technique analytique et date d'analyse	Résultat	Type d'analyse	RS au prélevement
Revêtement souple gris	META le 06/01/2018	Absence non détectée	---	1
Colle polymère jaune en faible quantité avec poussières non séparables + peinture en faible quantité non séparable + matériau gris en faible quantité non séparable	META le 06/01/2018	Présence de fibres d'amiante	Chrysotile	2

VAlidé par : Fabrice GUILLOUET - Analyseur



La responsabilité de ce rapport d'essai incombe au client ou à son représentant. Le présent rapport ne peut être considéré comme une garantie de fiabilité. Les données publiées en fin de document sont relatives aux conditions générales d'analyse en vigueur au moment de l'essai.



RAPPORT D'ESSAI N° IT071801-6381 EN DATE DU 08/01/2018
RECHERCHE ET IDENTIFICATION D'AMIANTE SUR UN PRELEVEMENT DE MATERIAU

(Ce rapport est à conserver avec les échantillons soumis à l'analyse.)

Cliant :
AGENCE EHI EOP- ICOMPTI MATERIAUX- EXPERT
HABITAT & INDUSTRIE INGENIERIE
N° 4 RESULTAT MATERIAUX SERVICE PRODUCTION
2 rue Traversière
7890 LES ALLIETS LE NOI

Prélèvement :
Commande ITGA : IT0718-528
Chartrière ITGA : IT071801-6381
Reçu au laboratoire le : 03/01/2018

Ref. Client :

Commande	40LAF000-01
Quaietier client	40LAF000-01 - 33 SQUARE MONTMBALE LOT 3 77260 LA FERTE SOUS JOURAIRE
Echantillon	40LAF0003P065 / LOGEMENTS COLLECTIFS - - / Décapage sur Revêtement souple
Description ITGA	Revêtement souple beige / Colle polymère jaune en faible quantité avec poussières / Peinture en faible quantité

Préparation :
Effectuée de façon à être représentative de l'échantillon
- pour une analyse au Microscope Electronique à Transmission Analytique (META) : broyage mécanique, récupération de poussières sur grille de microscope électronique (méthode interne IT 005 ou IT 200)

Technique Analytique :
- Microscope Electronique à Transmission Analytique (parties pertinentes de la norme NF X 45-000)

Résultat :

Fraction Analytique	Technique analytique et date d'analyse	Résultat	Type d'analyse	RS au prélevement
Revêtement souple beige + colle polymère jaune en faible quantité avec poussières non séparables + peinture en faible quantité non séparable	META le 06/01/2018	Absence non détectée	---	2

VAlidé par : Fabrice GUILLOUET - Analyseur



La responsabilité de ce rapport d'essai incombe au client ou à son représentant. Le présent rapport ne peut être considéré comme une garantie de fiabilité. Les données publiées en fin de document sont relatives aux conditions générales d'analyse en vigueur au moment de l'essai.

RAPPORT D'ESSAI N° IT071801-6382 EN DATE DU 08/01/2018
RECHERCHE ET IDENTIFICATION D'AMIANTE SUR UN PRELEVEMENT DE MATERIAU

(Ce rapport est en concertance avec les fiches de suivi à l'annexe 1 de l'annexe 2)

Client :
 AGENCE EHI EOP - COMPTE MATERIAUX - EXPERT
 HABITAT & INDUSTRIE INGENIERIE
 M - RESULTAT MATERIAUX SERVICE PRODUCTION
 2 rue Traversière
 78590 LES ALLUETS LE ROI

Prélèvement :
 Commande ITGA : IT0718-328
 Fiche ITGA : IT071801-6382
 Réq. au laboratoire le : 03/01/2018

Réf. Client :

Commande	40LAF000-01
Dossier client	40LAF000-01 - 33 SQUARE MONTMIRAL LOT 3 77280 LA FERTE SOUS JOUBRE
Echantillon	40LAF0003004 / LOGEMENTS COLLECTIFS - - / liège sur dalle de sol
Description ITGA	Dalle dur caoutchouc gris / Coto bitumineuse noire / Raglage gris en vrac / Peinture en faible quantité

Préparation :
 Effectué de façon à être représentative de l'échantillon
 - pour une analyse au Microscope Optique à Lumière Polarisée (MOLP) : pas de traitement thermique ou mécanique
 - pour une analyse au Microscope Electronique à Transmission Analytique (META) : broyage mécanique, récupération de poussières sur grille de microscopie électronique à transmission interne IT 005 ou IT 2061

Technique Analytique :
 - Microscopie Optique à Lumière Polarisée (méthode guidée HGG 248 - appareil 2)
 - Microscopie Electronique à Transmission Analytique (autres pertinettes de la norme NF X 43-093)

Résultat :

Pratique Analytique	Technique analytique et date d'analyse	Résultat	Type d'analyse	N° de prélèvement	
+	Dalle dur caoutchouc gris	META le 06/01/2018	Présence de fibres d'amiante	Chrysotile	1
+	Coto bitumineuse noire non séparables + raglage gris en vrac non séparables + peinture en faible quantité non séparables	MOLP le 05/01/2018	Présence de fibres d'amiante	Chrysotile	2

VAM par : Fabien BELLONNET - Analyse:



RAPPORT D'ESSAI N° IT071801-6383 EN DATE DU 08/01/2018
RECHERCHE ET IDENTIFICATION D'AMIANTE SUR UN PRELEVEMENT DE MATERIAU

(Ce rapport est en concertance avec les fiches de suivi à l'annexe 1 de l'annexe 2)

Client :
 AGENCE EHI EOP - COMPTE MATERIAUX - EXPERT
 HABITAT & INDUSTRIE INGENIERIE
 M - RESULTAT MATERIAUX SERVICE PRODUCTION
 2 rue Traversière
 78590 LES ALLUETS LE ROI

Prélèvement :
 Commande ITGA : IT0718-328
 Fiche ITGA : IT071801-6383
 Réq. au laboratoire le : 03/01/2018

Réf. Client :

Commande	40LAF000-01
Dossier client	40LAF000-01 - 33 SQUARE MONTMIRAL LOT 3 77280 LA FERTE SOUS JOUBRE
Echantillon	40LAF0003004 / LOGEMENTS COLLECTIFS - - / Chauxite 5 sur dalle de sol
Description ITGA	Dalle dur caoutchouc gris / Coto bitumineuse noire

Préparation :
 Effectué de façon à être représentative de l'échantillon
 - pour une analyse au Microscope Optique à Lumière Polarisée (MOLP) : pas de traitement thermique ou mécanique
 - pour une analyse au Microscope Electronique à Transmission Analytique (META) : broyage mécanique, récupération de poussières sur grille de microscopie électronique à transmission interne IT 005 ou IT 2061

Technique Analytique :
 - Microscopie Optique à Lumière Polarisée (méthode guidée HGG 248 - appareil 2)
 - Microscopie Electronique à Transmission Analytique (autres pertinettes de la norme NF X 43-093)

Résultat :

Pratique Analytique	Technique analytique et date d'analyse	Résultat	Type d'analyse	N° de prélèvement	
+	Dalle dur caoutchouc gris	META le 06/01/2018	Présence de fibres d'amiante	Chrysotile	1
+	Coto bitumineuse noire	MOLP le 05/01/2018	Présence de fibres d'amiante	Chrysotile	2

VAM par : Fabien BELLONNET - Analyse:



RAPPORT D'ESSAI N° IT071801-6384 EN DATE DU 08/01/2018
RECHERCHE ET IDENTIFICATION D'AMIANTE SUR UN PRELEVEMENT DE MATERIAU

(Ce rapport est en concurrence avec les feuilles jointes à l'analyse.)

Client :
 AGENCE EH-EXP-COMPTE MATERIAUX-EXPERT
 HABITAT & INDUSTRIE INGENIERIE
 M - RESULTAT MATERIAUX SERVICE PRODUCTION
 2 rue Traversette
 78590 LES ALLUETS LE ROI

Prélèvement :
 Commande ITGA : IT0718-328
 Échantillon ITGA : IT071801-6384
 Réq. au laboratoire le : 03/01/2018

Réf. Client :

Commande	40LAF000-01
Dossier client	40LAF000-01 - 21 SQUARE MONTMIRAL LOT 3 77280 LA FERTE SOUS JOUBRE
Echantillon	40LAF003P06A / LOGEMENTS COLLECTIFS - - / Salle de bain lat Revêtement souple
Description ITGA	Revêtement souple beige / Colle polymère jaune en faible quantité avec possibilité

Préparation :
 Effectuée de façon à être représentative de l'échantillon
 - pour une analyse au Microscope Electronique à Transmission Analytique (META) : broyage mécanique, récupération de poussières sur grille de microscopie électronique (méthode interne IT 005 ou IT 206)

Technique Analytique :
 - Microscopie Electronique à Transmission Analytique (méthode interne de la norme NF X 43-093)

Résultat :

Pratique Analytique	Technique analytique et date d'analyse	Résultat	Type d'analyse	N° de prélèvement
Revêtement souple beige + colle polymère jaune en faible quantité avec possibilité non séparables	META le 08/01/2018	Absence non détecté	---	1

VAM par : Fabien BELLONNET - Analyse:



RAPPORT D'ESSAI N° IT071801-6385 EN DATE DU 08/01/2018
RECHERCHE ET IDENTIFICATION D'AMIANTE SUR UN PRELEVEMENT DE MATERIAU

(Ce rapport est en concurrence avec les feuilles jointes à l'analyse.)

Client :
 AGENCE EH-EXP-COMPTE MATERIAUX-EXPERT
 HABITAT & INDUSTRIE INGENIERIE
 M - RESULTAT MATERIAUX SERVICE PRODUCTION
 2 rue Traversette
 78590 LES ALLUETS LE ROI

Prélèvement :
 Commande ITGA : IT0718-328
 Échantillon ITGA : IT071801-6385
 Réq. au laboratoire le : 03/01/2018

Réf. Client :

Commande	40LAF000-01
Dossier client	40LAF000-01 - 21 SQUARE MONTMIRAL LOT 3 77280 LA FERTE SOUS JOUBRE
Echantillon	40LAF003P06A / LOGEMENTS COLLECTIFS - - / Cuisine lat Dalle de sol
Description ITGA	Dalle dans cuisine noire / Colle bitumineuse noire / Ragrafé gris en vrac / Peinture en faible quantité

Préparation :
 Effectuée de façon à être représentative de l'échantillon
 - pour une analyse au Microscope Optique à Lumière Polarisée (MOLP) : pas de traitement thermique au microscopie
 - pour une analyse au Microscope Electronique à Transmission Analytique (META) : broyage mécanique, récupération de poussières sur grille de microscopie électronique (méthode interne IT 005 ou IT 206)

Technique Analytique :
 - Microscopie Optique à Lumière Polarisée (méthode guidée HDG 248 - appendice 2)
 - Microscopie Electronique à Transmission Analytique (méthode interne de la norme NF X 43-093)

Résultat :

Pratique Analytique	Technique analytique et date d'analyse	Résultat	Type d'analyse	N° de prélèvement
Dalle dans cuisine noire	META le 08/01/2018	Présence de fibres d'amiante	Chromite	1
Colle bitumineuse noire non séparables + ragrafé gris en vrac, non séparables + peinture en faible quantité non séparables	MOLP le 05/01/2018	Présence de fibres d'amiante	Chromite	2

VAM par : Fabien BELLONNET - Analyse:





Parc Elbeuf - Bât. K - Rue de la Terre Noire - CS 07 48662
57450 SAINT-GRÉGOIRE CEDEX
Tél : 03 21 33.41.44
Fax : 03 21 33.41.43
www.itga.fr

Accréditation n° 1 1947
Date des états-partiels
évalués sur www.cofrac.fr

Le responsable de ce rapport s'engage à garantir la fiabilité des données et des conclusions de son analyse, sous réserve de la qualité des échantillons et de la bonne utilisation de son matériel.

RAPPORT D'ESSAI N° IT071801-6386 EN DATE DU 08/01/2018
RECHERCHE ET IDENTIFICATION D'AMIANTE SUR UN PRELEVEMENT DE MATERIAU

(Ce rapport est en concerta avec les fiches de suivi à l'annexe 1)

Client :
AGENCE EHI ECP - COMPTE MATERIAUX - EXPERT
HABITAT & INDUSTRIE INGENIERIE
M - RESULTAT MATERIAUX SERVICE PRODUCTION
2 rue Traversière
78590 LES ALLUETS LE ROI

Prélèvement :
Commande ITGA : IT0718-328
Échantillon ITGA : IT071801-6386
Réq. au laboratoire le : 03/01/2018

Réf. Client :

Commande	40LAF003-01
Dossier client	40LAF003-01 - 33 SQUARE MONTMIRAL LOT 3 77280 LA FERTE SOUS JOUBRE
Echantillon	40LAF003P068 / LOGEMENTS COLLECTIFS - - / Coller sul Revêtement souple
Description ITGA	Revêtement souple marbre / Colle polymère jaune avec poussières / Papier / Peinture en faible quantité

Préparation :
Effectuée de façon à être représentative de l'échantillon
- par une analyse au Microscopie Electronique à Transmissibilité Analytique (META) : imagerie numérique, récupération de poussières sur grille de microscopie électronique (méthode interne IT 085 ou IT 206)

Technique Analytique :
- Microscopie Electronique à Transmissibilité Analytique (méthode interne de la norme NF X 43-095)

Résultat :

Fraction Analytique	Technique analytique en date d'analyse	Résultat	Type d'analyse	Hiérarchie
Revêtement souple marbre + colle polymère jaune avec poussières non séparables + papier non séparables + peinture en faible quantité non séparables	META le 06/01/2018	Absence non détecté	---	1

VAMM par : Fabien BELLONNET - Analyse:

La responsabilité de ce rapport émane de son auteur et de son organisme. Ce rapport ne doit pas être considéré comme une garantie de fiabilité. Les données sont valides et correctes de date de création à la date de l'analyse. Les données sont valides et correctes de date de création à la date de l'analyse.



Parc Elbeuf - Bât. K - Rue de la Terre Noire - CS 07 48662
57450 SAINT-GRÉGOIRE CEDEX
Tél : 03 21 33.41.44
Fax : 03 21 33.41.43
www.itga.fr

Accréditation n° 1 1947
Date des états-partiels
évalués sur www.cofrac.fr

Le responsable de ce rapport s'engage à garantir la fiabilité des données et des conclusions de son analyse, sous réserve de la qualité des échantillons et de la bonne utilisation de son matériel.

RAPPORT D'ESSAI N° IT071801-6387 EN DATE DU 08/01/2018
RECHERCHE ET IDENTIFICATION D'AMIANTE SUR UN PRELEVEMENT DE MATERIAU

(Ce rapport est en concerta avec les fiches de suivi à l'annexe 1)

Client :
AGENCE EHI ECP - COMPTE MATERIAUX - EXPERT
HABITAT & INDUSTRIE INGENIERIE
M - RESULTAT MATERIAUX SERVICE PRODUCTION
2 rue Traversière
78590 LES ALLUETS LE ROI

Prélèvement :
Commande ITGA : IT0718-328
Échantillon ITGA : IT071801-6387
Réq. au laboratoire le : 03/01/2018

Réf. Client :

Commande	40LAF003-01
Dossier client	40LAF003-01 - 33 SQUARE MONTMIRAL LOT 3 77280 LA FERTE SOUS JOUBRE
Echantillon	40LAF003P068 / LOGEMENTS COLLECTIFS - - / WC Nive A Plinthes
Description ITGA	Colle beige / Colle plâtreuse blanche en str / Papier / Peinture / Carrelage

Préparation :
Effectuée de façon à être représentative de l'échantillon
- par une analyse au Microscopie Electronique à Transmissibilité Analytique (META) : imagerie numérique, récupération de poussières sur grille de microscopie électronique (méthode interne IT 085 ou IT 206)

Technique Analytique :
- Microscopie Electronique à Transmissibilité Analytique (méthode interne de la norme NF X 43-095)

Résultat :

Fraction Analytique	Technique analytique en date d'analyse	Résultat	Type d'analyse	Hiérarchie
Colle beige + colle plâtreuse blanche en str non séparables + papier non séparables + peinture non séparables + carrelage	META le 05/01/2018	Absence non détecté	---	1

VAMM par : Fabien BELLONNET - Analyse:

La responsabilité de ce rapport émane de son auteur et de son organisme. Ce rapport ne doit pas être considéré comme une garantie de fiabilité. Les données sont valides et correctes de date de création à la date de l'analyse. Les données sont valides et correctes de date de création à la date de l'analyse.



RAPPORT D'ESSAI N° IT071801-6388 EN DATE DU 08/01/2018
RECHERCHE ET IDENTIFICATION D'AMIANTE SUR UN PRELEVEMENT DE MATERIAU

(Ce rapport est en concertance avec les fiches de suivi à l'annexe 1)

Client :
AGENCE EH- ECP- COMPTE MATERIAUX- EXPERT
HABITAT & INDUSTRIE INGENIERIE
M : RESULTAT MATERIAUX SERVICE PRODUCTION
2 rue Traversette
78590 LES ALLUETS LE ROI

Prélèvement :
Commande ITGA : IT0718-328
Échantillon ITGA : IT071801-6388
Réq. au laboratoire le : 03/01/2018

Réf. Client :

Commande	40LAF000-01
Dossier client	40LAF000-01 - 21 SQUARE MONTMIRAL LOT 3 77280 LA FERTE SOUS JOUBRE
Echantillon	40LAF003P004 / LOGEMENTS COLLECTIFS - - / Cuisine Mur A Faïence 1
Description ITGA	Colle beige en vrac / Peintures multiples / Joint caoutchouc blanc / Carrelage

Préparation :
Effectuée de façon à être représentative de l'échantillon
- pour une analyse au Microscopie Electronique à Transmissibilité Analytique (META) : broyage mécanique, récupération de poussières sur grille de microscopie électronique (méthode interne IT 085 ou IT 206)

Technique Analytique :
- Microscopie Electronique à Transmissibilité Analytique (méthode interne de la norme NF X 43-095)

Résultat :

Fraction Analytique	Technique analytique en date d'essai	Résultat	Type d'analyse	Hiérarchie
Colle beige en vrac non séparables + peintures multiples non séparables + joint caoutchouc blanc + carrelage	META le 05/01/2018	Absence non détecté	---	1

VAMM par : Fabien BELLONNET - Analyse:

La responsabilité de ce rapport émane de nos clients, par leur choix de notre organisme. Ce rapport ne doit pas être considéré comme une garantie de fiabilité. Nos données sont validées et contrôlées de façon indépendante par nos clients. Les données sont validées et contrôlées de façon indépendante par nos clients. Les données sont validées et contrôlées de façon indépendante par nos clients.



RAPPORT D'ESSAI N° IT071801-6388 EN DATE DU 08/01/2018
RECHERCHE ET IDENTIFICATION D'AMIANTE SUR UN PRELEVEMENT DE MATERIAU

(Ce rapport est en concertance avec les fiches de suivi à l'annexe 1)

Client :
AGENCE EH- ECP- COMPTE MATERIAUX- EXPERT
HABITAT & INDUSTRIE INGENIERIE
M : RESULTAT MATERIAUX SERVICE PRODUCTION
2 rue Traversette
78590 LES ALLUETS LE ROI

Prélèvement :
Commande ITGA : IT0718-328
Échantillon ITGA : IT071801-6388
Réq. au laboratoire le : 03/01/2018

Réf. Client :

Commande	40LAF000-01
Dossier client	40LAF000-01 - 21 SQUARE MONTMIRAL LOT 3 77280 LA FERTE SOUS JOUBRE
Echantillon	40LAF003P010 / LOGEMENTS COLLECTIFS - - / Cuisine Mur A Faïence
Description ITGA	Peintures multiples en vrac

Préparation :
Effectuée de façon à être représentative de l'échantillon
- pour une analyse au Microscopie Electronique à Transmissibilité Analytique (META) : broyage mécanique, récupération de poussières sur grille de microscopie électronique (méthode interne IT 085 ou IT 206)

Technique Analytique :
- Microscopie Electronique à Transmissibilité Analytique (méthode interne de la norme NF X 43-095)

Résultat :

Fraction Analytique	Technique analytique en date d'essai	Résultat	Type d'analyse	Hiérarchie
Peintures multiples en vrac	META le 05/01/2018	Absence non détecté	---	1

VAMM par : Fabien BELLONNET - Analyse:

La responsabilité de ce rapport émane de nos clients, par leur choix de notre organisme. Ce rapport ne doit pas être considéré comme une garantie de fiabilité. Nos données sont validées et contrôlées de façon indépendante par nos clients. Les données sont validées et contrôlées de façon indépendante par nos clients. Les données sont validées et contrôlées de façon indépendante par nos clients.



Parc Elbeuf - Bât. K - Rue de la Terre Noire - CS 07 48662
57400 SAINT-GRÉGOIRE (54200)
Tél : 03 83 25 41 42
Fax : 03 83 25 41 43
www.itga.fr

Accréditation n° 1 1947
Date des états-partiels disponibles sur www.cofrac.fr

RAPPORT D'ESSAI N° IT071801-6390 EN DATE DU 08/01/2018
RECHERCHE ET IDENTIFICATION D'AMIANTE SUR UN PRELEVEMENT DE MATERIAU

(Ce rapport est en concurrence avec les certificats soumis à l'analyse.)

Client :
AGENCE EH-ECO-IMPTE MATERIAUX-EXPERT
HABITAT & INDUSTRIE INGENIERIE
M - RESULTAT MATERIAUX SERVICE PRODUCTION
2 rue Traversette
78590 LES ALLUETS LE ROI

Prélèvement :
Commande ITGA : IT0718-328
Échantillon ITGA : IT071801-6390
Réq. au laboratoire le : 03/01/2018

Réf. Client :

Commande	40LAF000-01
Dossier client	40LAF000-01 - 21 SQUARE MONTMIRAL LOT 3 77280 LA FERTE SOUS JOUBRE
Echantillon	40LAF000SP011 / LOGEMENTS COLLECTIFS - - / Cuisine Mur B Enduit blanc
Description ITGA	Enduit plâtreux blanc en vrac / Plâtreux

Préparation :
Effectuée de façon à être représentative de l'échantillon
- pour une analyse au Microscopie Electronique à Transmissibilité Analitique (META) : broyage mécanique, récupération de poussières sur grille de microscopie électronique (méthode interne IT 085 ou IT 206)

Technique Analytique :
- Microscopie Electronique à Transmissibilité Analitique (méthode interne de la norme NF X 43-095)

Résultat :

Fraction Analyisée	Technique analytique en date d'essai	Résultat	Type d'analyse	Hiérarchie
Enduit plâtreux blanc en vrac + plâtreux non séparables	META le 05/01/2018	Absence non détectée	---	1

VAMM par : Fabien BELLONNET - Analyse:

La responsabilité de ce rapport émane des personnes qui ont eu connaissance de son contenu et qui ont accepté par leur signature de répondre de la véracité des données et de leur exactitude. Les données sont susceptibles d'être modifiées sans préavis.

Page 1/1



Parc Elbeuf - Bât. K - Rue de la Terre Noire - CS 07 48662
57400 SAINT-GRÉGOIRE (54200)
Tél : 03 83 25 41 42
Fax : 03 83 25 41 43
www.itga.fr

Accréditation n° 1 1947
Date des états-partiels disponibles sur www.cofrac.fr

RAPPORT D'ESSAI N° IT071801-6391 EN DATE DU 08/01/2018
RECHERCHE ET IDENTIFICATION D'AMIANTE SUR UN PRELEVEMENT DE MATERIAU

(Ce rapport est en concurrence avec les certificats soumis à l'analyse.)

Client :
AGENCE EH-ECO-IMPTE MATERIAUX-EXPERT
HABITAT & INDUSTRIE INGENIERIE
M - RESULTAT MATERIAUX SERVICE PRODUCTION
2 rue Traversette
78590 LES ALLUETS LE ROI

Prélèvement :
Commande ITGA : IT0718-328
Échantillon ITGA : IT071801-6391
Réq. au laboratoire le : 03/01/2018

Réf. Client :

Commande	40LAF000-01
Dossier client	40LAF000-01 - 21 SQUARE MONTMIRAL LOT 3 77280 LA FERTE SOUS JOUBRE
Echantillon	40LAF000SP012 / LOGEMENTS COLLECTIFS - - / Cuisine Mur D Enduit
Description ITGA	Enduit plâtreux blanc en vrac / Plâtreux multiples

Préparation :
Effectuée de façon à être représentative de l'échantillon
- pour une analyse au Microscopie Electronique à Transmissibilité Analitique (META) : broyage mécanique, récupération de poussières sur grille de microscopie électronique (méthode interne IT 085 ou IT 206)

Technique Analytique :
- Microscopie Electronique à Transmissibilité Analitique (méthode interne de la norme NF X 43-095)

Résultat :

Fraction Analyisée	Technique analytique en date d'essai	Résultat	Type d'analyse	Hiérarchie
Enduit plâtreux blanc en vrac + plâtreux multiples non séparables	META le 05/01/2018	Absence non détectée	---	1

VAMM par : Fabien BELLONNET - Analyse:

La responsabilité de ce rapport émane des personnes qui ont eu connaissance de son contenu et qui ont accepté par leur signature de répondre de la véracité des données et de leur exactitude. Les données sont susceptibles d'être modifiées sans préavis.

Page 1/1



161, Elbeuf - Bât. R - Rue de la Terre Noire - CS 07 48662
57160 SAINT-GRÉGOIRE CEDEX
Tél : 03 21 33.41.42
Fax : 03 21 33.41.43
www.itga.fr

Accréditation n° 1 1947
Date des états-partiels disponibles sur www.cofrac.fr

Le responsable de ce rapport s'engage à garantir la fiabilité des données et des conclusions de son analyse par les méthodes qui sont indiquées par le client.

RAPPORT D'ESSAI N° IT071801-6392 EN DATE DU 08/01/2018
RECHERCHE ET IDENTIFICATION D'AMIANTE SUR UN PRELEVEMENT DE MATERIAU

(Ce rapport est en concerta avec les fiches de suivi à l'annexe 1)

Client :
AGENCE EHI ECP - COMPTE MATERIAUX - EXPERT
HABITAT & INDUSTRIE INGENIERIE
M - RESULTAT MATERIAUX SERVICE PRODUCTION
2 rue Traversette
78590 LES ALLUETS LE ROI

Prélèvement :
Commande ITGA : IT0718-328
Échantillon ITGA : IT071801-6392
Réq. au laboratoire le : 03/01/2018

Réf. Client :

Commande	40LAF000-01
Dossier client	40LAF000-01 - 21 SQUARE MONTMIRAL LOT 3 77280 LA FERTE SOUS JOUBRE
Echantillon	40LAF000SP013 / LOGEMENTS COLLECTIFS - - / Cuisine Plâtrée Enduit béton
Description ITGA	Enduit plâtreux blanc en vrac / Plâtreux multiples

Préparation :
Effectuée de façon à être représentative de l'échantillon
- pour une analyse au Microscopie Electronique à Transmissibilité Analytique (META) : broyage mécanique, récupération de poussières sur grille de microscopie électronique (méthode interne IT 085 ou IT 206)

Technique Analytique :
- Microscopie Electronique à Transmissibilité Analytique (méthode interne de la norme NF X 43-095)

Résultat :

Fraction Analytique	Technique analytique en date d'essai	Résultat	Type d'analyse	Hi de prélevement
Enduit plâtreux blanc en vrac non séparables + plâtreux multiples non séparables	META le 05/01/2018	Absence non détecté	---	1

VAMM par : Fabien BELLONNET - Analyseur

La responsabilité de ce rapport émane du client. Ce rapport ne constitue pas un avis de conseil. Les conclusions sont susceptibles d'être modifiées en fonction de nouvelles données ou de nouvelles méthodes d'analyse.

08/01/2018

Page 1/1



161, Elbeuf - Bât. R - Rue de la Terre Noire - CS 07 48662
57160 SAINT-GRÉGOIRE CEDEX
Tél : 03 21 33.41.42
Fax : 03 21 33.41.43
www.itga.fr

Accréditation n° 1 1947
Date des états-partiels disponibles sur www.cofrac.fr

Le responsable de ce rapport s'engage à garantir la fiabilité des données et des conclusions de son analyse par les méthodes qui sont indiquées par le client.

RAPPORT D'ESSAI N° IT071801-6393 EN DATE DU 08/01/2018
RECHERCHE ET IDENTIFICATION D'AMIANTE SUR UN PRELEVEMENT DE MATERIAU

(Ce rapport est en concerta avec les fiches de suivi à l'annexe 1)

Client :
AGENCE EHI ECP - COMPTE MATERIAUX - EXPERT
HABITAT & INDUSTRIE INGENIERIE
M - RESULTAT MATERIAUX SERVICE PRODUCTION
2 rue Traversette
78590 LES ALLUETS LE ROI

Prélèvement :
Commande ITGA : IT0718-328
Échantillon ITGA : IT071801-6393
Réq. au laboratoire le : 03/01/2018

Réf. Client :

Commande	40LAF000-01
Dossier client	40LAF000-01 - 21 SQUARE MONTMIRAL LOT 3 77280 LA FERTE SOUS JOUBRE
Echantillon	40LAF000SP014 / LOGEMENTS COLLECTIFS - - / Enduit Plâtrée Enduit de base plâtrée
Description ITGA	Matériau plâtreux en vrac / Carton / Plâtreux

Préparation :
Effectuée de façon à être représentative de l'échantillon
- pour une analyse au Microscopie Electronique à Transmissibilité Analytique (META) : broyage mécanique, récupération de poussières sur grille de microscopie électronique (méthode interne IT 085 ou IT 206)

Technique Analytique :
- Microscopie Electronique à Transmissibilité Analytique (méthode interne de la norme NF X 43-095)

Résultat :

Fraction Analytique	Technique analytique en date d'essai	Résultat	Type d'analyse	Hi de prélevement
Matériau plâtreux en vrac + carton non séparables + plâtreux non séparables	META le 05/01/2018	Absence non détecté	---	1

VAMM par : Fabien BELLONNET - Analyseur

La responsabilité de ce rapport émane du client. Ce rapport ne constitue pas un avis de conseil. Les conclusions sont susceptibles d'être modifiées en fonction de nouvelles données ou de nouvelles méthodes d'analyse.

08/01/2018

Page 1/1



Parc Elbeuf - Bât. R - Rue de la Terre Noire - CS 07 48842
57140 SAINT-GRÉGOIRE CEDEX
Tél : 02 99 24.41.42
Fax : 02 99 24.41.43
www.itga.fr

Accréditation n° 1 1947
Date des états-partiels disponibles sur www.cofrac.fr

Le responsable de ce rapport s'engage à garantir la fiabilité des informations relatives aux seuls échantillons pour lesquels il est responsable par sa signature.

RAPPORT D'ESSAI N° IT071801-6394 EN DATE DU 08/01/2018
RECHERCHE ET IDENTIFICATION D'AMIANTE SUR UN PRELEVEMENT DE MATERIAU

(Ce rapport est en concertance avec les fiches de suivi à l'annexe 4.)

Client :
AGENCE EHI ECP - COMPTE MATERIAUX - EXPERT
HABITAT & INDUSTRIE INGENIERIE
M - RESULTAT MATERIAUX SERVICE PRODUCTION
2 rue Traversette
78590 LES ALLUETS LE ROI

Prélèvement :
Commande ITGA : IT0718-328
Échantillon ITGA : IT071801-6394
Réq. au laboratoire le : 03/01/2018

Réf. Client :

Commande	40LAF000-01
Dossier client	40LAF000-01 - 21 SQUARE MONTMIRAL LOT 3 77280 LA FERTE SOUS JOUARRE
Echantillon	40LAF000SP011 / LOGEMENTS COLLECTIFS - - / Déplacement Mur A (intérieur)
Description ITGA	Enduit plâtreux blanc en vrac / Plâtreux

Préparation :
Effectuée de façon à être représentative de l'échantillon
- pour une analyse au Microscopie Electronique à Transmissibilité Analitique (META) : imagerie numérique, récupération de poussières sur grille de microscopie électronique (méthode interne IT 085 ou IT 206)

Technique Analytique :
- Microscopie Electronique à Transmissibilité Analitique (méthode interne de la norme NF X 43-095)

Résultat :

Fraction Analytique	Technique analytique en date d'essai	Résultat	Type d'analyse	Hiérarchie
Enduit plâtreux blanc en vrac + plâtreux non identifiable	META le 05/01/2018	Absence non détectée	---	1

VAMM par : Fabien BELLONNET - Analyse:

Le responsable de ce rapport s'engage à garantir la fiabilité des informations relatives aux seuls échantillons pour lesquels il est responsable par sa signature.

08/01/2018

Page 1/1



Parc Elbeuf - Bât. R - Rue de la Terre Noire - CS 07 48842
57140 SAINT-GRÉGOIRE CEDEX
Tél : 02 99 24.41.42
Fax : 02 99 24.41.43
www.itga.fr

Accréditation n° 1 1947
Date des états-partiels disponibles sur www.cofrac.fr

Le responsable de ce rapport s'engage à garantir la fiabilité des informations relatives aux seuls échantillons pour lesquels il est responsable par sa signature.

RAPPORT D'ESSAI N° IT071801-6395 EN DATE DU 08/01/2018
RECHERCHE ET IDENTIFICATION D'AMIANTE SUR UN PRELEVEMENT DE MATERIAU

(Ce rapport est en concertance avec les fiches de suivi à l'annexe 4.)

Client :
AGENCE EHI ECP - COMPTE MATERIAUX - EXPERT
HABITAT & INDUSTRIE INGENIERIE
M - RESULTAT MATERIAUX SERVICE PRODUCTION
2 rue Traversette
78590 LES ALLUETS LE ROI

Prélèvement :
Commande ITGA : IT0718-328
Échantillon ITGA : IT071801-6395
Réq. au laboratoire le : 03/01/2018

Réf. Client :

Commande	40LAF000-01
Dossier client	40LAF000-01 - 21 SQUARE MONTMIRAL LOT 3 77280 LA FERTE SOUS JOUARRE
Echantillon	40LAF000SP014 / LOGEMENTS COLLECTIFS - - / Déplacement Mur F Enduit
Description ITGA	Enduit plâtreux blanc en vrac / Plâtreux

Préparation :
Effectuée de façon à être représentative de l'échantillon
- pour une analyse au Microscopie Electronique à Transmissibilité Analitique (META) : imagerie numérique, récupération de poussières sur grille de microscopie électronique (méthode interne IT 085 ou IT 206)

Technique Analytique :
- Microscopie Electronique à Transmissibilité Analitique (méthode interne de la norme NF X 43-095)

Résultat :

Fraction Analytique	Technique analytique en date d'essai	Résultat	Type d'analyse	Hiérarchie
Enduit plâtreux blanc en vrac + plâtreux non identifiable	META le 05/01/2018	Absence non détectée	---	1

VAMM par : Fabien BELLONNET - Analyse:

Le responsable de ce rapport s'engage à garantir la fiabilité des informations relatives aux seuls échantillons pour lesquels il est responsable par sa signature.

08/01/2018

Page 1/1

itga Ingénierie et conseil

1 rue Elbert - Bât. K - Rue de la Ferté Avelin - CS 07 48842
57500 SAINT-WILHEM-LES-BOIS
Tél : 03 21 23 41 44
Fax : 03 21 23 41 43
www.itga.fr

Accréditation n° 1 1747
Date de mise en parties échantillons sur www.cofrac.fr

COFRAC
ESSAIS

Le responsable de ce rapport s'engage à garantir la fiabilité des informations relatives aux seuls échantillons qui ont été analysés par son laboratoire.

RAPPORT D'ESSAI N° IT071801-6396 EN DATE DU 08/01/2018
RECHERCHE ET IDENTIFICATION D'AMIANTE SUR UN PRELEVEMENT DE MATERIAU

(Ce rapport n'est en concerta que les échantillons soumis à l'analyse.)

Client :
AGENCE EHI EXP- COMPTE MATERIAUX EXPERT
HABITAT & INDUSTRIE INGENIERIE
M - RESULTAT MATERIAUX SERVICE PRODUCTION
2 rue Traversière
78590 LES ALLUETS LE ROI

Prélèvement :
Commande ITGA : IT0718-328
Échantillon ITGA : IT071801-6396
Réq. de laboratoire : 03/01/2018

Réf. Client :

Commande	40LAF000-01
Dossier client	40LAF000-01 - 21 SQUARE MONTMIRAL LOT 3 77280 LA FERTE SOUS JOUARRE
Echantillon	40LAF0003P017 / LOGEMENTS COLLECTIFS - - / Déplacement Plafond Evolué béton
Description ITGA	Enduit plâtreux blanc en vrac / Plâtreux / Matériau gris en faible quantité

Préparation :
Effectuée de façon à être représentative de l'échantillon
- par une analyse au Microscopie Electronique à Transmission Analytique (META) : imagerie retrospective, récupération de particules sur grille de microscopie électronique (méthode interne IT 085 ou IT 206)

Technique Analytique :
- Microscopie Electronique à Transmission Analytique (méthode interne de la norme NF X 43-050)

Résultat :

Fraction Analyisée	Technique analytique en date d'analyse	Résultat	Type d'analyse	N° de référence
Enduit plâtreux blanc en vrac + gachures non séparables + matériaux gris en faible quantité non séparables	META le 05/01/2018	Absence non détecté	---	1

VAM par : Fabien BELLONNET - Analyse: 

La responsabilité de ce rapport n'est en concerta que les échantillons qui ont été analysés par son laboratoire. Le responsable de ce rapport s'engage à garantir la fiabilité des informations relatives aux seuls échantillons qui ont été analysés par son laboratoire.

ITGA le 08/01/18

Page 1/3

ATTESTATION(S)



ALLIANZ IARD
Boulevard Desjardins-Empeleux
Case postale 4 13 30
35 Talismane Centre de Haute
SARL BOFFENVALEES

ALLIANZ RESPONSABILITE CIVILE DES ENTREPRISES DE SERVICE

La société ALLIANZ (IARD) certifie que :

EXPERT HABITAT INGENIERIE
21 ROUTE D ALBERT
62450 AVESNES LES BAPAUME

Est titulaire d'une police d'assurance Responsabilité civile Activités de services N°05807383 qui a pris effet le 01/01/2017.

Ce contrat a pour objet de :

- Satisfaire aux obligations édictées par l'ordonnance n°2005 - 855 du 8 juin 2006 et son décret d'application n°2006 - 1114 du 3 septembre 2006, codifiés aux articles R612-4 et L271-4 à L271-6 du code de la construction et de l'habitation, ainsi que ses textes subséquents.
- Garantir l'assuré contre les conséquences pécuniaires de la responsabilité civile qu'il peut encourir à l'égard des tiers du fait de ses activités professionnelles déclarées aux Dispositions Particulières à savoir :
 - Le conseil des Risques d'exposition au plomb
 - Diagnostic Performance Énergétique (DPE)
 - Plombage dynamique avant, pendant, contrôle pénultième
 - Plombage d'urgence avant / après travaux et démolition
 - Plombage d'urgence sur surfaces blanchies ou similaires
 - Plombage de plomb avant / après travaux et démolition
 - Dossier technique amiante
 - Diagnostic amiante parties intérieures
 - Présence de termites et autres insectes xylophages

Le montant de la garantie Responsabilité Civile Professionnelle est de 1 300 000,00 € par sinistre et 1 500 000,00 € par année.

Le présent document, établi par ALLIANZ, est valable jusqu'au 31/12/2017 sous réserve du paiement des cotisations. Il a pour objet d'attester l'existence d'un contrat. Il ne constitue toutefois pas une présomption d'application des garanties et ne peut engager ALLIANZ au-delà des clauses, conditions et limites du contrat auquel il se réfère. Les exceptions de garantie applicables au souscripteur le sont également aux bénéficiaires de l'indemnité (réalité, nullité, règle proportionnelle, exclusions, déchéances, ...).

Toute adjonction autre que le cachet et la signature du représentant de la Société est réputée non écrite.

Fait à Bordeaux, le 10/12/2016

Pour la compagnie

CERTIFICAT DE COMPETENCES



Certificat de compétences Diagnostiqueur Immobilier

N° CPDI 3541 - Version 005

Je soussigné, Philippe TROYAUX, Directeur Général d'I.Cert, atteste que :

Monsieur BRUNOT Tristan

Est certifié(e) selon le référentiel I.Cert dénommé CPE DI D08.01, dispositif de certification de personnes réalisant des diagnostics immobiliers pour les missions suivantes :

Amiante avec mention	Amiante Avec Mention** Date d'effet : 27/12/2017 - Date d'expiration : 30/12/2022
Amiante sans mention	Amiante Sans Mention* Date d'effet : 27/12/2017 - Date d'expiration : 30/12/2022
Electricité	Etat de l'installation intérieure électrique Date d'effet : 01/06/2017 - Date d'expiration : 31/07/2023
Gas	Etat de l'installation intérieure gaz Date d'effet : 03/11/2017 - Date d'expiration : 02/11/2023
Ploomb	Ploomb : Constat de risque d'exposition au plomb Date d'effet : 03/03/2016 - Date d'expiration : 01/03/2021
Termites	Etat relatif à la présence de termites dans le bâtiment - France métropolitaine Date d'effet : 28/07/2016 - Date d'expiration : 18/07/2021

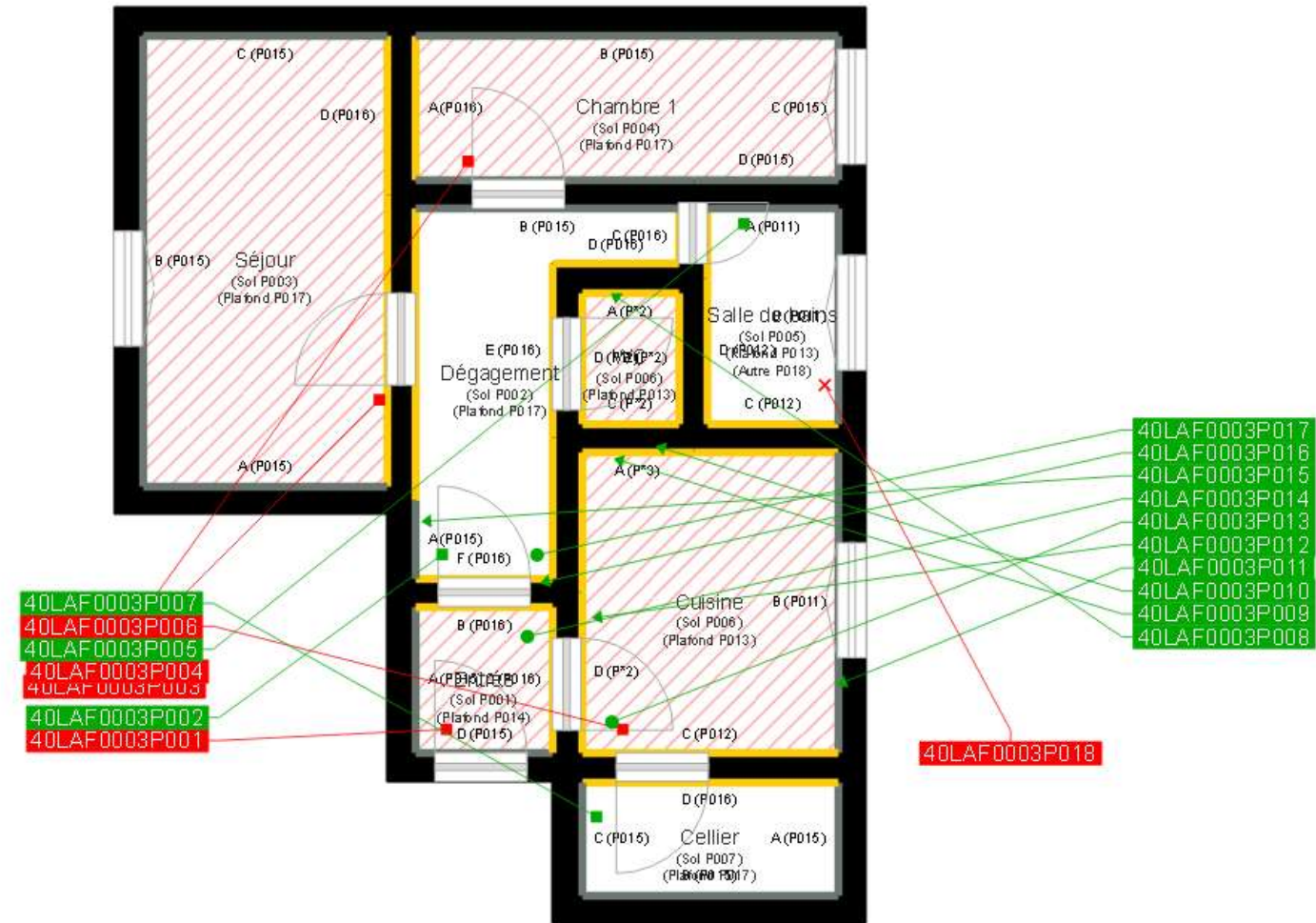
En foi de quoi ce certificat est délivré, pour valoir et servir ce que de droit,
Etabli à Saint-Grégoire, le 28/12/2017.

* Révisé tous les 5 ans
** Révisé tous les 5 ans, sauf pour les diagnostics de type 1 et 2, qui sont révisés tous les 10 ans
* Révisé tous les 5 ans, sauf pour les diagnostics de type 1 et 2, qui sont révisés tous les 10 ans
** Révisé tous les 5 ans, sauf pour les diagnostics de type 1 et 2, qui sont révisés tous les 10 ans

I.Cert
Institut de Certification
Certification de personnes
Diagnostiqueur
Portée disponible sur www.icert.fr

Parc 113708 - Solaire D - Rue de la Reine Victoria - 35700 Saint-Grégoire

CPDI 08 11 0011



	Murs périphériques / Plaques de plâtre
	Murs Bois
	Murs Brique
	Murs Béton brut
	Cloisons Plaques de plâtre
	Murs carreaux de plâtre
	Murs Béton / Enduit
	Murs porteurs et/ou mur de refend / Plaques de plâtre
	Murs périphériques / Doublage (plaque de plâtre + isolant)
	Torchis
	Murs Amiantés
	Murs Brique / Enduit
	Murs Brique plâtrière

- Prélèvements de sol amiantés
- Prélèvements de sol non amiantés
- Prélèvements de plafonds amiantés
- Prélèvements de plafonds non amiantés
- Prélèvements de murs amiantés
- Prélèvements de murs non amiantés
- Autres types de prélèvements amiantés
- Autres types de prélèvements non amiantés

